

# Editorial

## Editor-in-Chief

Joaquim Filipe Araújo

## Editors

Irene Viparelli

José Palmeira

Miguel Rocha de Sousa



N O ano em que se assinalam os vinte anos dos atentados terroristas do 11 de setembro (2001), nos Estados Unidos, e em que os norte-americanos e seus aliados se retiram do Afeganistão (também vinte anos volvidos sobre a sua intervenção), são comuns os balanços em relação ao que mudou na política internacional por influência desses acontecimentos. Para além da consolidação do terrorismo transnacional e do esbatimento da fronteira entre política interna e externa - cuja prevenção e combate acentuou as vantagens da cooperação entre Estados -, na sequência do 11 de setembro assistiu-se, igualmente, ao crescimento do populismo político, do iliberalismo e da crise do multilateralismo. Os fluxos de refugiados e migrantes, a pretexto de conflitos ou catástrofes naturais (ampliadas por efeito das alterações climáticas), provocaram reações contraditórias por parte de Estados e das opiniões públicas nacionais, o mesmo acontecendo relativamente à pandemia, onde se evidenciou o fosso entre países ricos e pobres.

Neste contexto, particularmente atrativo para o trabalho de politólogos, há constantes e evoluções que se fazem notar, sendo por isso pertinente olhar para os fenómenos políticos do presente e do passado e observá-los numa perspetiva analítica.

O leitor encontra neste número da *Perspectivas* um conjunto de artigos que abordam temáti-

cas relativas à integração europeia, seja do ponto de vista da política e estratégia gregas, seja quanto à influência que os transportes de longo curso, estimulados pelas migrações, tiveram na consolidação do projeto Europeu. Outros artigos têm como foco Angola e Portugal, o primeiro para analisar o impacto da modernização administrativa na qualidade da prestação de serviços públicos e o segundo para refletir sobre os efeitos no sistema político de episódios de racismo e violência policial.

A pretexto dos 200 anos da independência grega (1821-2021) e dos 40 anos da adesão da Grécia às Comunidades Europeias (1981-2021), Evanthia Balla apresenta-nos "uma análise reflexiva dos principais temas do desenvolvimento que moldaram a identidade estratégica da Grécia, desde 1821 até à recente crise financeira".

Um outro investigador, Paulo Guimarães, reflete sobre o papel que os transportes regulares de autocarro de longo curso, impulsionados pelos fluxos migratórios, tiveram no processo de construção da Comunidade Europeia. Trata-se de "um estudo histórico centrado na experiência portuguesa" que abrange o corredor do sudoeste europeu, nas décadas de 1960-1990.

A qualidade na prestação dos serviços públicos em Angola é analisada por Pedro António Munzamba e Joaquim Filipe Araújo num artigo que avalia o impacto do Serviço Integrado de

Atendimento ao Cidadão. O trabalho, baseado em inquérito aos usuários daquele serviço na capital (Luanda), conclui que a modernização introduzida pelo Programa de Reforma Administrativa angolano "está a produzir os efeitos desejados".

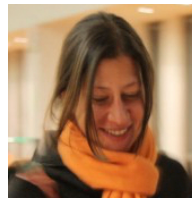
Racismo e violência policial em Portugal estão no cerne do artigo de Oliveira Rocha que analisa os incidentes ocorridos no Bairro da Jamaica, em 2019, com base na aplicação do modelo de Downs (1972). Conclui o autor que aquele é "o corolário de vários acontecimentos do mesmo tipo" e que "ameaça a estabilidade do sistema político português".

*The editorial team.*



**Joaquim Filipe Ferraz Esteves Araújo** is the Editor-in-Chief of *Perspectivas, Journal of Political Science*. He is a Full Professor of Public Administration at the School of Economics and Management of University of Minho, Portugal. He is an integrated member of the Research Center in Political Science (CICP). He has a Ph.D. in Public Administration by the University of Exeter, United

Kingdom. His research focuses on Public Management at central and local level, working within the intersection of the literature of administrative sciences, public management and organizational studies. His current research projects in this area examine how recent crisis is influencing public service delivery. In addition, he has an ongoing interest on open government and transparency with a focus at local government.



**Irene Viparelli** is an Editor of *Perspectivas, Journal of Political Science*. She has a Ph.D. in Ethics and Political and Legal Philosophy from the University of Salerno and is a Specialist in Political Theory, Political Science and Political Philosophy. Between 2010 and 2017 she has developed a post-doctoral project in Political Science, founded by FCT.

Presently she is an assistant professor at University of Évora, an integrated member of the Research Center in Political Science (CICP) and a collaborator of Labcom/IFP of University of Beira Interior.



**José Palmeira** is an Editor of *Perspectivas, Journal of Political Science*. He is an Assistant Professor at the University of Minho, with Ph.D in Political Science and International Relations and is an integrated member of the Research Center in Political Science. The main focus of his research is in the field of Comparative Politics, with application in the areas of Political Science (political systems) and International Relations (political actors), having as main analytical tool Geopolitics and Strategy and as study areas the Atlantic and the Lusophone space.



**Miguel Rocha de Sousa** is an Editor of *Perspectivas, Journal of Political Science*. He has a Ph.D. in Economics from the University of Évora, Portugal and a BSc and MSc in Economics from Nova School of Business and Economics, Lisbon, Portugal. Presently he is an assistant professor of Economics at Évora (tenured), after having also taught at Nova, and having been a visiting professor at

University of Dili, East Timor, and Methodist University, Luanda, Angola. He is an integrated researcher at the Research Center in Political Science (CICP) and a collaborator of the Center for Advanced Studies in Management and Economics of the University of Évora. His areas of specialization are political economy, economic growth and development, land reform, international organizations, with both a theoretical and applied focus on Europe and Latin America, and has also done some work on econophysics and mathematical methods in economics. He is an associate of SEDES, AEA-American Economic Association, IPSA-International Political Science Association and its RC35 of Tech and Development, and also of SASE, Society for Advancement of Socio-Economics.